

## Geisenheimer Rebsortentag – Sonntag, 1. September 2024

Liebe Kolleginnen und Kollegen, Interessierte aus Rebenveredlung und Weinbau und liebe Weinfreunde!

Wir laden Sie herzlich ein zu unserem **Rebsortentag 2024 in Geisenheim!**

**Datum:** Sonntag, 1. September 2024 von 10:00 – 17:00 Uhr

**Veranstalter:** Institut für Pflanzenzüchtung, Abteilung Rebenzüchtung,  
Hochschule Geisenheim University

**Adresse:** Eibinger Weg 1, 65366 Geisenheim

Bitte beachten Sie, dass der Rebsortentag auch in diesem Jahr **nur am Sonntag bei gutem Wetter draußen** in den Versuchsanlagen des Instituts durchgeführt wird. Bei schlechter Witterung werden die nebenan liegenden Vorlesungsräume am Eibinger Weg genutzt.

**Es erwarten Sie spannende Einblicke in unsere aktuellen Züchtungsarbeiten:**

### I. Vorstellung von neuen roten pilztoleranten Gm-Zuchtstämmen im Versuchsfeld und als Weinverkostung



#### **Gm 9318-2**

(Rondo x Chancellor) x Saphira

- Rpv: 3.3 und 10      Ren: 3 und 9
- Gute Oidium- und Peronosporafestigkeit
- Austrieb- und Reifezeitpunkt mittelspät
- Gute Weinqualität



#### **Gm 9322-3 (Teinturier-Sorte)**

(Accent x Merzling)

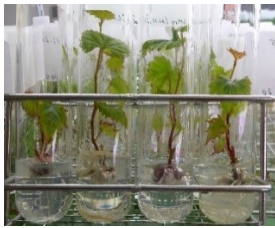
- Rpv: 3.3      Ren: 3 und 9
- Gute Oidium- und Peronosporafestigkeit
- Austrieb- und Reifezeitpunkt mittelspät
- Lockere Traubenstruktur
- Feste Beerenhaut



#### **Verkostung**

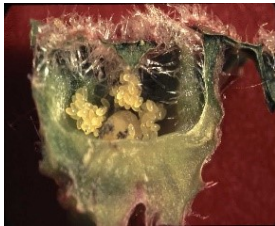
- verschiedener Weine ausgewählter „Highlights“ des Geisenheimer Zuchtmaterials von privaten Weingütern
- von Neuzüchtungen, traditionellen Rebsorten und internationalen Rebsorten aus unserer Mikrovvinifikation

## II.: Einblicke in weitere relevante Themenkomplexe der Rebenzüchtung



### Reben in der *in vitro*- Kultur:

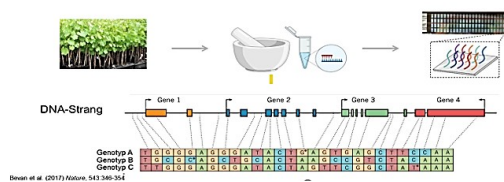
- Techniken und Anwendungsbereiche verschiedener Gewebekulturverfahren



### Das Leben der Reblaus

- Einsicht in eine Blattgalle unter dem Mikroskop

## III.: Einsatz von Genomik – Tools in der Rebenzüchtung



- Problem traditioneller Züchtung: sehr lange Zuchtzeiten > 25 Jahre bis zur neuen Sorte
- Neuer Ansatz: Verkürzung der Zuchtzeiten durch Selektion, basierend auf DNA-Profilen

Wir bitten darum, größere Gruppen ab 10 Personen vorher anzumelden unter:  
Tel.: +49-6722-502121 oder per E-Mail unter: [rebenzuechtung@hs-gm.de](mailto:rebenzuechtung@hs-gm.de)

Teilnahme inkl. Weinprobierglas pro Person: 7,00 €

Wir freuen uns sehr auf Ihren Besuch!

Herzliche Grüße

*Das Team der Geisenheimer  
Rebenzüchtung*

Hochschule Geisenheim University  
Institut für Pflanzenzüchtung  
Eibinger Weg 1 - 65366 Geisenheim  
Tel. +49-6722-502-121  
[rebenzuechtung@hs-gm.de](mailto:rebenzuechtung@hs-gm.de)  
[www.hs-geisenheim.de](http://www.hs-geisenheim.de)